

2.4

Пилотные клапаны

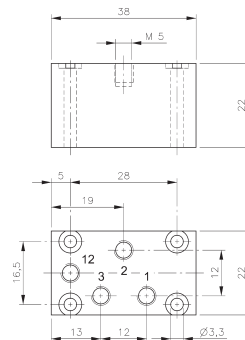
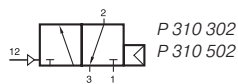
Модели данной серии подходят для применения во взрывоопасных зонах. Сертифицированы по ATEX-Ex.



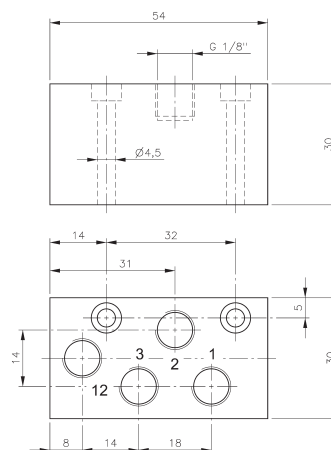
Модели данной серии подходят для применения в условиях низких температур.
 Диапазон температур: - 50° C to + 50° C.
 Для получения детальной информации см. раздел 2.9.



P 310 302/P 310 502



P 310 302



P 310 502

3/2-ходовой золотниковый клапан с пневматическим приводом, с пневматическим возвратом.

Если давление подается на порт 1, клапан функционирует как нормально закрытый. Если давление подается на порт 3, клапан функционирует как нормально открытый. Нельзя подавать давление на порт 2.

Рабочее давление и давление управления должны быть на одном уровне.

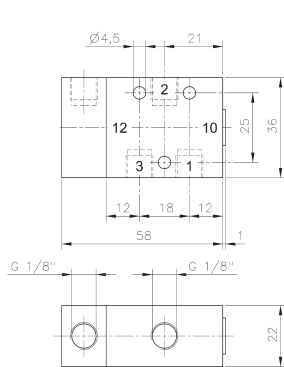
Возможно регулирование отвода сбрасываемого воздуха с помощью дросселя.

Тип	Размер порта	Расх. воздуха	Раб. давление	Давление управ.	Вес
P 310 302	M5	180 л/мин	2 - 10 бар	то же самое	0,05 кг
P 310 502	G 1/8"	650 л/мин	2 - 10 бар	то же самое	0,13 кг

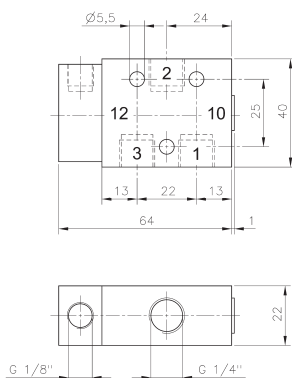


P 310 501/P 310 701/P 310 801 P 311 501/P 311 701/P 311 801

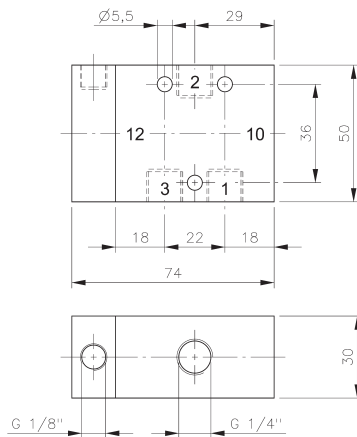
2.4.1.2
Стр. 35



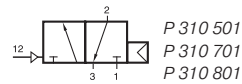
P 310 501/P 311 501



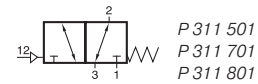
P 310 701/P 311 701



P 310 801/P 311 801



P 310 501
P 310 701
P 310 801



P 311 501
P 311 701
P 311 801



3/2-ходовой золотниковый клапан с пневматическим приводом.

Тип P 310 ___ с пневматическим возвратом.
Рабочее давление и давление управления должны быть на одном уровне.

Тип P 311 ___ с пружинным возвратом.

Если давление подается на порт 1, клапан функционирует как нормально закрытый. Если давление подается на порт 3, клапан функционирует как нормально открытый. На порт 2 давление можно подавать только в том случае, если клапан оснащен пружиной. (тип P 311 ___).

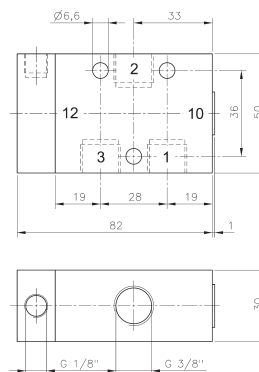
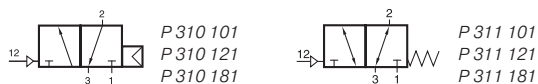
Возможно регулирование отвода сбрасываемого воздуха с помощью дросселя.

Клапаны тип P 310 ___ доступны для применения во взрывоопасных зонах. Ex-версия II2G/D с T6, сертифицированная ATEX.

Тип	Размер порта	Расх. воздуха	Раб. давление	Давление управ.	Вес
P 310 501	G 1/8"	650 л/мин	2 - 10 бар	то же самое	0,13 кг
P 310 701	G 1/4"	1250 л/мин	2 - 10 бар	то же самое	0,14 кг
P 310 801	G 1/4"	1450 л/мин	1,5 - 10 бар	то же самое	0,29 кг
P 311 501	G 1/8"	650 л/мин	2 - 10 бар	3 - 10 бар	0,13 кг
P 311 701	G 1/4"	1250 л/мин	2 - 10 бар	3 - 10 бар	0,14 кг
P 311 801	G 1/4"	1450 л/мин	1,5 - 10 бар	3 - 10 бар	0,29 кг



P 310 101/P 310 121/P 310 181 P 311 101/P 311 121/P 311 181



P 310 101/P 311 101

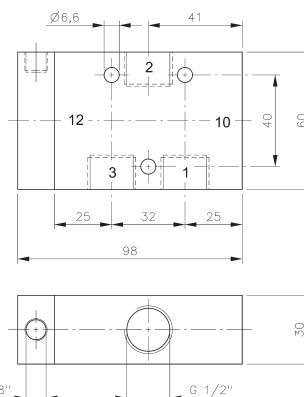
3/2-ходовой золотниковый клапан с пневматическим приводом.

Тип P 310 ___ с пневматическим возвратом. Рабочее давление и давление управления должны быть на одном уровне.

Тип P 311 ___ с пружинным возвратом.

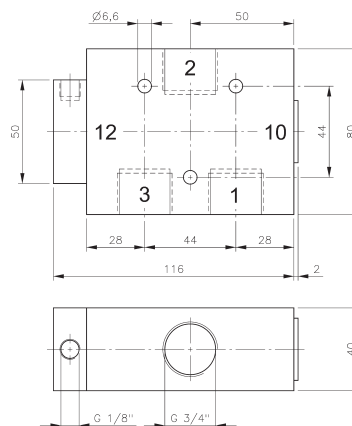
Если давление подается на порт 1, клапан функционирует как нормально закрытый. Если давление подается на порт 3, клапан функционирует как нормально открытый. На порт 2 давление можно подавать только в том случае, если клапан оснащен пружиной. (тип P 311 ___).

Возможно регулирование отвода сбрасываемого воздуха с помощью дросселя.



P 310 121/P 311 121

Клапаны P 310 101 и P 310 121 доступны для применения во взрывоопасных зонах. Ex-версия II2G/D с T6, сертифицированная ATEX.



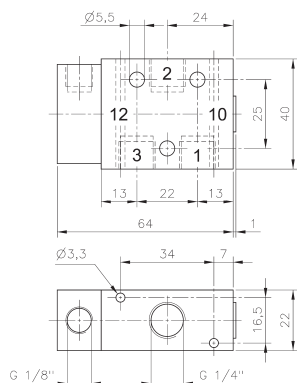
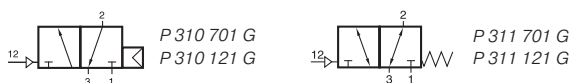
P 310 181/P 311 181

Тип	Размер порта	Расх. воздуха	Раб. давление	Давление управ.	Вес
P 310 101	G 3/8"	2250 л/мин	1,5 - 10 бар	то же самое	0,32 кг
P 310 121	G 1/2"	3000 л/мин	1 - 10 бар	то же самое	0,45 кг
P 310 181	G 3/4"	6000 л/мин	1 - 10 бар	то же самое	0,85 кг
P 311 101	G 3/8"	2250 л/мин	1,5 - 10 бар	3 - 10 бар	0,32 кг
P 311 121	G 1/2"	3000 л/мин	1 - 10 бар	3 - 10 бар	0,45 кг
P 311 181	G 3/4"	6000 л/мин	1 - 10 бар	3 - 10 бар	0,85 кг

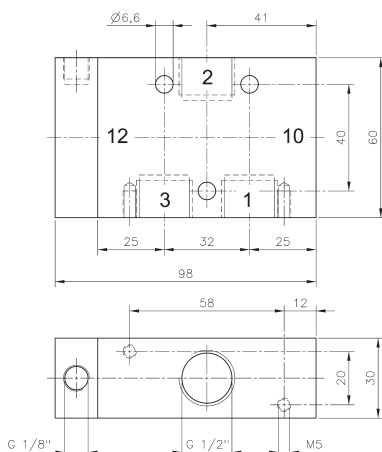


P 310 701 G/P 311 701 G P 310 121 G/P 311 121 G

2.4.1.4
Стр. 37



P 310 701 G/P 311 701 G



P 310 121 G/P 311 121 G



3/2-ходовой золотниковый клапан с пневматическим приводом.

Тип P 310 __ __ с пневматическим возвратом. Рабочее давление и давление управления должны быть на одном уровне.

Тип P 311 __ __ с пружинным возвратом.

Если давление подается на порт 1, клапан функционирует как нормально закрытый. Если давление подается на порт 3, клапан функционирует как нормально открытый. На порт 2 давление можно подавать только в том случае, если клапан оснащен пружиной. (тип P 311 __ __).

Клапаны могут использоваться для линейного монтажа или для монтажа на плиты. Плиты для клапанов с портами G 1/4" серии 701 G изображены на стр. 2.6.1.4, для клапанов с портами G 1/2" серии 121 G - на стр. 2.6.1.5.

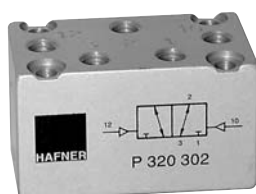
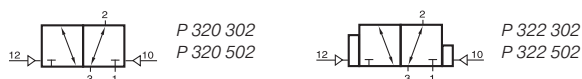
Примечание: клапаны с портами G 1/2" следует монтировать на плиту с помощью крепежных винтов, направленных снизу плиты в клапан.

Возможно регулирование отвода сбрасываемого воздуха с помощью дросселя.

Тип	Размер порта	Расх. воздуха	Раб. давление	Давление управ.	Вес	
P 310 701 G	G 1/4"	1250 л/мин	2 - 10 бар	то же самое	0,14 кг	❄
P 310 121 G	G 1/2"	3000 л/мин	1 - 10 бар	то же самое	0,45 кг	
P 311 701 G	G 1/4"	1250 л/мин	2 - 10 бар	3 - 10 бар	0,14 кг	❄
P 311 121 G	G 1/2"	3000 л/мин	1 - 10 бар	3 - 10 бар	0,45 кг	



P 320 302/P 320 502 P 322 302/P 322 502



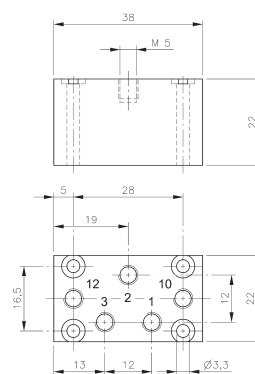
3/2-ходовой золотниковый клапан с пневматическим приводом, приводимый в действие импульсом.

Тип P 320 ___ пилотный двустороннего действия
Тип P 322 ___ пилотный двустороннего действия, доминирующий при подаче на порт 12

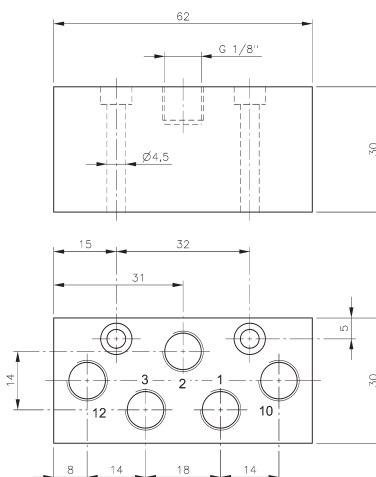
Если сигнал поступает на порт 12, клапан открыт с 1 на 2, а 3 заблокирован.

Если сигнал подается на порт 10, клапан открыт с 2 на 3.

Возможно регулирование отвода сбрасываемого воздуха с помощью дросселя.



P 320 302/P 322 302



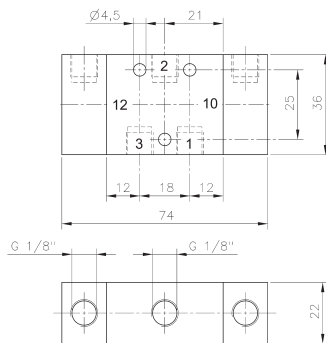
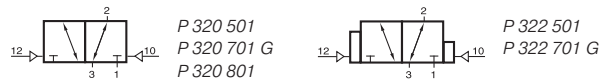
P 320 502/P 322 502

Тип	Размер порта	Расх. воздуха	Раб. давление	Давление управ.	Вес
P 320 302	M5	180 л/мин	1 - 10 бар	2,5 - 10 бар	0,05 кг
P 320 502	G 1/8"	650 л/мин	1 - 10 бар	2,5 - 10 бар	0,13 кг
P 322 302	M5	180 л/мин	1 - 10 бар	2,5 - 10 бар	0,05 кг
P 322 502	G 1/8"	650 л/мин	1 - 10 бар	2,5 - 10 бар	0,13 кг

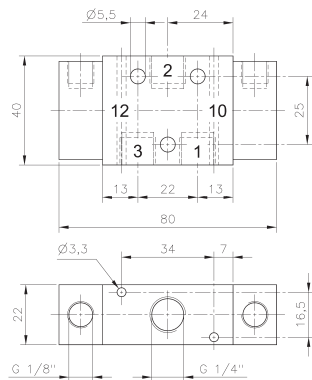


P 320 501/P 320 701 G/ P 320 801 P 322 501/P 322 701 G

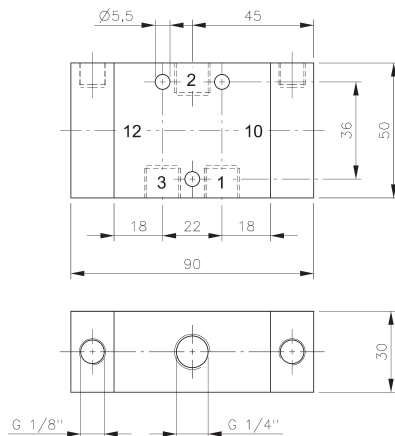
2.4.1.6
Стр. 39



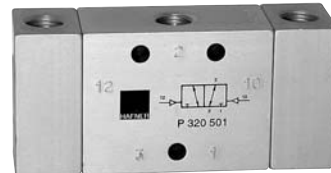
P 320 501/P 322 501



P 320 701 G/P 322 701 G



P 320 801



3/2-ходовой золотниковый клапан с пневматическим приводом, приводимый в действие импульсом.

Тип P 320 ___ пилотный двустороннего действия

Тип P 322 ___ пилотный двустороннего действия, доминирующий при подаче на порт 12

Тип P 3__ 701 G двойного применения, линейный монтаж и монтаж на manifold.

Монтажные плиты изображены на стр. 2.6.1.4.

Если сигнал поступает на порт 12, клапан открыт с 1 на 2, а 3 заблокирован.

Если сигнал подается на порт 10, клапан открыт с 2 на 3.

Рабочее давление также можно подать на порт 2

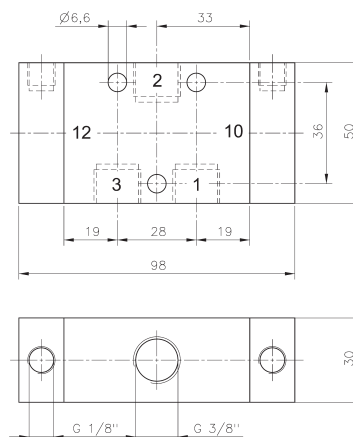
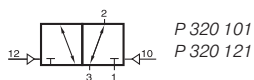
Возможно регулирование отвода сбрасываемого воздуха с помощью дросселя.

Клапаны P 320 501, P 320 701 и P 320 801 доступны для применения во взрывоопасных зонах. Ex-версия II2G/D с T6, сертифицированная ATEX.

Тип	Размер порта	Расх. воздуха	Раб. давление	Давление управ.	Вес	
P 320 501	G 1/8"	650 л/мин	2 - 10 бар	2,5 - 10 бар	0,16 кг	Ex
P 322 501	G 1/8"	650 л/мин	2 - 10 бар	2,5 - 10 бар	0,16 кг	
P 320 701 G	G 1/4"	1250 л/мин	2 - 10 бар	2,5 - 10 бар	0,17 кг	Ex
P 322 701 G	G 1/4"	1250 л/мин	2 - 10 бар	2,5 - 10 бар	0,17 кг	
P 320 801	G 1/4"	1450 л/мин	1,5 - 10 бар	2,5 - 10 бар	0,34 кг	Ex



P 320 101/P 320 121/P 320 181



P 320 101

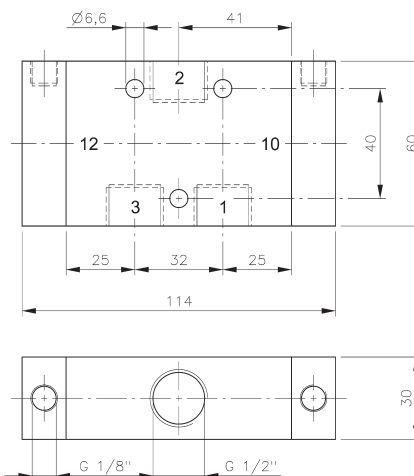
3/2-ходовой золотниковый клапан с пневматическим приводом, приводимый в действие импульсом.

Если сигнал поступает на порт 12, клапан открыт с 1 на 2, а 3 заблокирован. Если сигнал подается на порт 10, клапан открыт с 2 на 3.

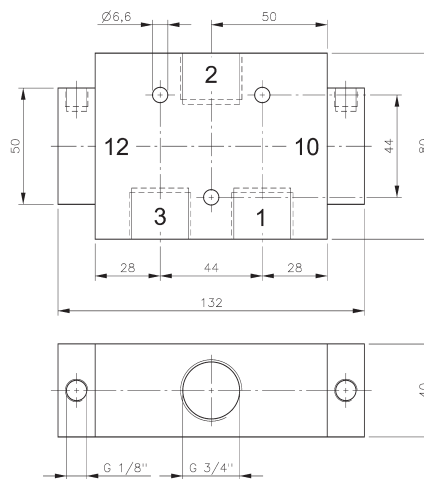
Рабочее давление также можно подать на порт 2.

Положение сохраняется до подачи следующего пневматического сигнала.

Возможно регулирование отвода сбрасываемого воздуха с помощью дросселя.



P 320 121



P 320 181

Клапаны P 320 101 и P 320 121 доступны для применения во взрывоопасных зонах. Ex-версия II2G/D с T6, сертифицированная ATEX.

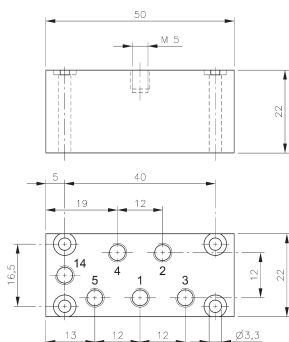
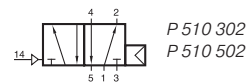
Тип	Размер порта	Расх. воздуха	Раб. давление	Давление управ.	Вес
P 320 101	G 3/8"	2250 л/мин	1,5 - 10 бар	2,5 - 10 бар	0,38 кг
P 320 121	G 1/2"	3000 л/мин	1 - 10 бар	2,5 - 10 бар	0,52 кг
P 320 181	G 3/4"	6000 л/мин	1 - 10 бар	2 - 10 бар	0,88 кг



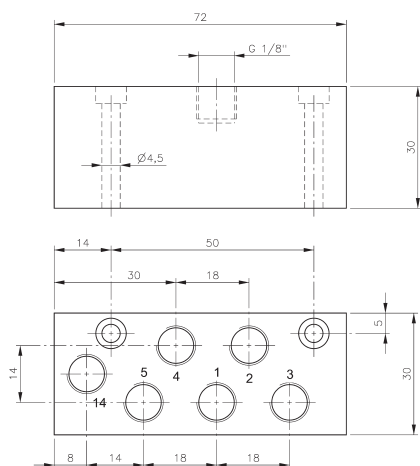
P 510 302/P 510 502

2.4.2.1

Стр. 41



P 510 302



P 510 502



5/2-ходовой золотниковый клапан с пневматическим приводом, приводимый в действие непрерывным сигналом, с пневматическим возвратом.

Нормально открытый с 1 на 2 и с 4 на 5. Если давление подается на 14, клапан открыт с 1 на 4 и с 2 на 3.

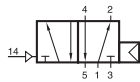
Рабочее давление и давление управления должны быть на одном уровне.

Возможно регулирование отвода сбрасываемого воздуха с помощью дросселя.

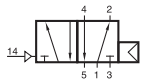
Тип	Размер порта	Расх. воздуха	Раб. давление	Давление управ.	Вес
P 510 302	M5	180 л/мин	2 - 10 бар	то же самое	0,07 кг
P 510 502	G 1/8"	650 л/мин	2 - 10 бар	то же самое	0,17 кг



P 510 501/P 510 701/P 510 801 P 511 501/P 511 701/P 511 801



P 510 501
P 510 701
P 510 801



P 511 501
P 511 701
P 511 801



5/2-ходовой золотниковый клапан с пневматическим приводом.

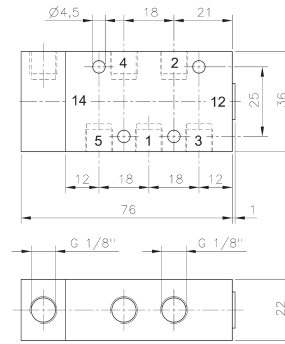
Тип P 510 ___ с пневматическим возвратом.
Рабочее давление и давление управления должны быть на одном уровне.

Тип P 511 ___ с пружинным возвратом.

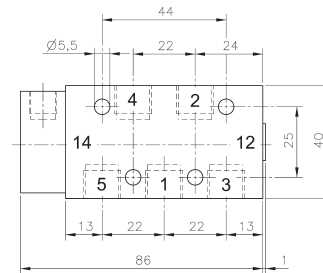
Нормально открытый с 1 на 2 и с 4 на 5.
Если давление подается на 14, клапан открывается с 1 на 4 и с 2 на 3.

Возможно регулирование отвода сбрасываемого воздуха с помощью дросселя.

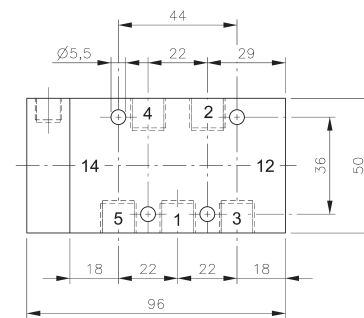
Клапаны типа P 510 ___ доступны для применения во взрывоопасных зонах. Ex-версия II2G/D с T6, сертифицированная ATEX.



P 510 501/P 511 501



P 510 701/P 511 701



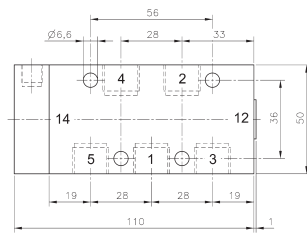
P 510 801/P 511 801

Тип	Размер порта	Расх. воздуха	Раб. давление	Давление управ.	Вес	
P 510 501	G 1/8"	650 л/мин	2 - 10 бар	то же самое	0,16 кг	Ex
P 510 701	G 1/4"	1250 л/мин	2 - 10 бар	то же самое	0,18 кг	Ex
P 510 801	G 1/4"	1450 л/мин	1,5 - 10 бар	то же самое	0,38 кг	Ex
P 511 501	G 1/8"	650 л/мин	2 - 10 бар	3 - 10 бар	0,16 кг	
P 511 701	G 1/4"	1250 л/мин	2 - 10 бар	3 - 10 бар	0,18 кг	
P 511 801	G 1/4"	1450 л/мин	1,5 - 10 бар	3 - 10 бар	0,38 кг	

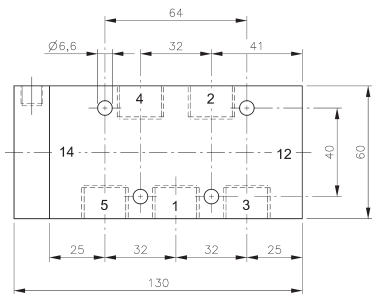


P 510 101/P 510 121/P 510 181 P 511 101/P 511 121/P 511 181

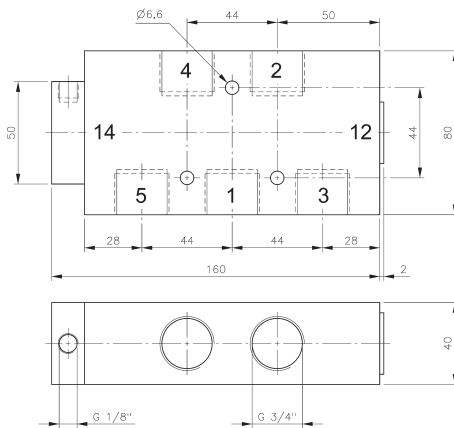
2.4.2.3
Стр. 43



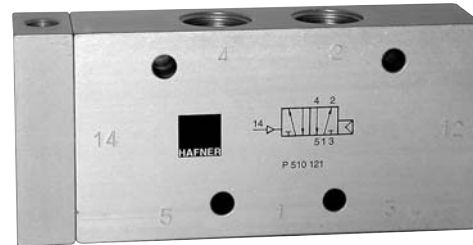
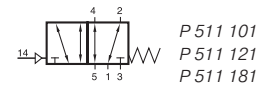
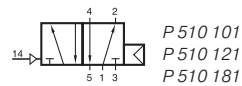
P 510 101/P 511 101



P 510 121/P 511 121



P 510 181/P 511 181



5/2-ходовой золотниковый клапан с пневматическим приводом.

Тип P 510 __ с пневматическим возвратом. Рабочее давление и давление управления должны быть на одном уровне.

Тип P 511 __ с пружинным возвратом.

Нормально открытый с 1 на 2 и с 4 на 5. Если давление подается на 14, клапан открывается с 1 на 4 и с 2 на 3.

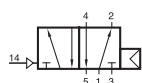
Возможно регулирование отвода сбрасываемого воздуха с помощью дросселя.

Клапаны P 510 101 и P 510 121 доступны для применения во взрывоопасных зонах. Ex-версия II2G/D с Т6, сертифицированная ATEX.

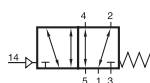
Тип	Размер порта	Расх. воздуха	Раб. давление	Давление управ.	Вес
P 510 101	G 3/8"	2250 л/мин	1,5 - 10 бар	то же самое	0,42 кг
P 510 121	G 1/2"	3000 л/мин	1 - 10 бар	то же самое	0,59 кг
P 510 181	G 3/4"	6000 л/мин	1 - 10 бар	то же самое	1,18 кг
P 511 101	G 3/8"	2250 л/мин	1,5 - 10 бар	3 - 10 бар	0,42 кг
P 511 121	G 1/2"	3000 л/мин	1 - 10 бар	3 - 10 бар	0,59 кг
P 511 181	G 3/4"	6000 л/мин	1 - 10 бар	3 - 10 бар	1,18 кг



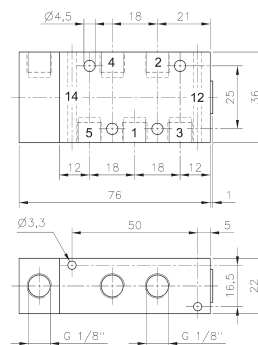
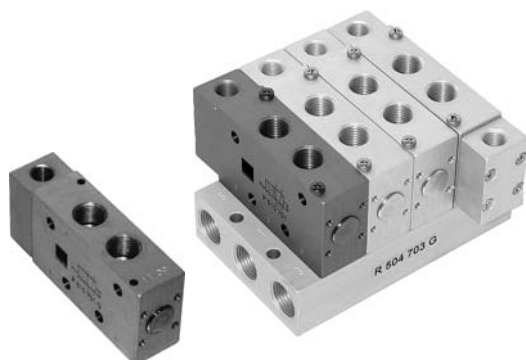
P 510 501 G/P 510 701 G/P 510 121 G P 511 501 G/P 511 701 G/P 511 121 G



P 510 501 G
P 510 701 G
P 510 121 G



P 511 501 G
P 511 701 G
P 511 121 G



P 510 501 G/P 511 501 G

5/2-ходовой золотниковый клапан с пневматическим приводом.

Тип P 510 ___ с пневматическим возвратом. Рабочее давление и давление управления должны быть на одном уровне.

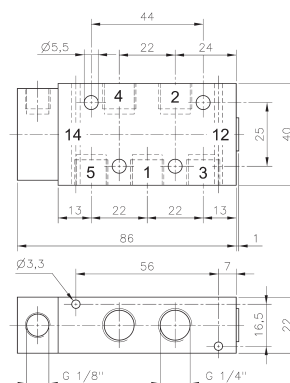
Тип P 511 ___ с пружинным возвратом.

Нормально открытый с 1 на 2 и с 4 на 5. Если давление подается на 14, клапан открывается с 1 на 4 и с 2 на 3.

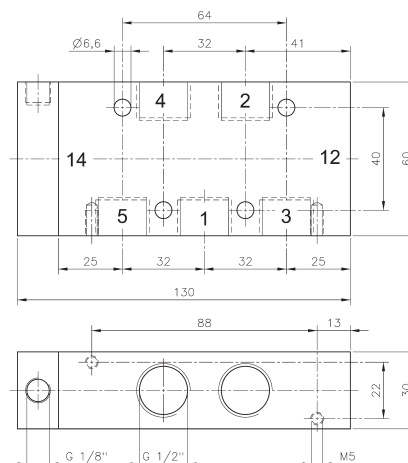
Клапаны могут использоваться для линейного монтажа или для монтажа на плиты. Манифольды для клапанов серии 501 G и 701 G изображены на стр. 2.6.2.2, для клапанов серии 121 G - на стр. 2.6.2.3.

Примечание: клапаны с портами G 1/2" следует монтировать на плиту с помощью крепежных винтов, направленных снизу плиты в клапан.

Возможно регулирование отвода сбрасываемого воздуха с помощью дросселя.



P 510 701 G/P 511 701 G



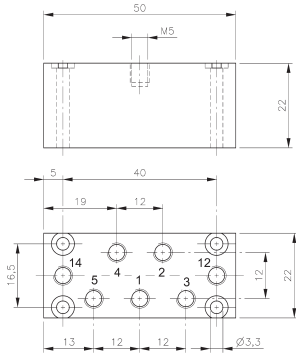
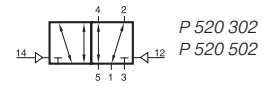
P 510 121 G/P 511 121 G

Тип	Размер порта	Расх. воздуха	Раб. давление	Давление управ.	Вес
P 510 501 G	G 1/8"	650 л/мин	2 - 10 бар	то же самое	0,16 кг ❄️
P 510 701 G	G 1/4"	1250 л/мин	2 - 10 бар	то же самое	0,18 кг ❄️
P 510 121 G	G 1/2"	3000 л/мин	1 - 10 бар	то же самое	0,59 кг ❄️
P 511 501 G	G 1/8"	650 л/мин	2 - 10 бар	3 - 10 бар	0,16 кг ❄️
P 511 701 G	G 1/4"	1250 л/мин	2 - 10 бар	3 - 10 бар	0,18 кг ❄️
P 511 121 G	G 1/2"	3000 л/мин	1 - 10 бар	3 - 10 бар	0,59 кг ❄️

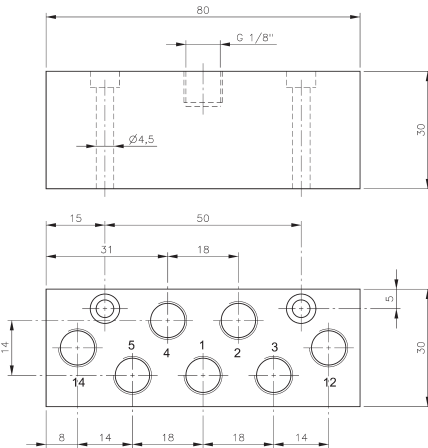


P 520 302/P 520 502

2.4.2.5
Стр. 45



P 520 302



P 520 502



5/2-ходовой золотниковый клапан, приводимый в действие импульсом.

Если сигнал подается на порт 14, клапан открыт с 1 на 4 и с 2 на 3, а 5 перекрыт.
Если сигнал подается на порт 12, клапан открыт с 1 на 2 и с 4 на 5.

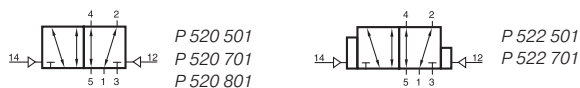
Положение сохраняется до подачи следующего пневматического сигнала.

Возможно регулирование отвода сбрасываемого воздуха с помощью дросселя.

Тип	Размер порта	Расх. воздуха	Раб. давление	Давление управ.	Вес
P 520 302	M5	180 л/мин	1 - 10 бар	2,5 - 10 бар	0,07 кг
P 520 502	G 1/8"	650 л/мин	1 - 10 бар	2,5 - 10 бар	0,17 кг



P 520 501/P 520 701/P 520 801 P 522 501/P 522 701



5/2-ходовой золотниковый клапан с пневматическим приводом.

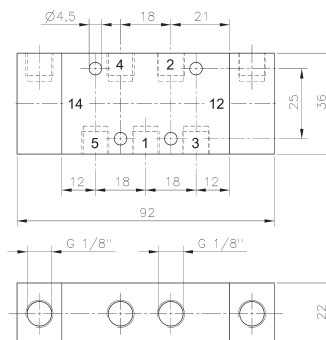
Тип P 520 ___ пилотный двустороннего действия

Тип P 522 ___ пилотный двустороннего действия, доминирующий при подаче на порт 12

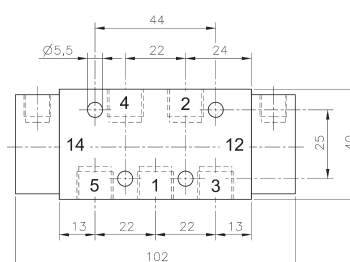
Если сигнал подается на порт 14, клапан открыт с 1 на 4 и с 2 на 3, а 5 перекрыт.

Если сигнал подается на порт 12, клапан открыт с 1 на 2 и с 4 на 5.

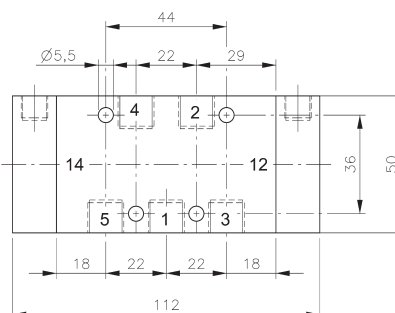
Возможно регулирование отвода сбрасываемого воздуха с помощью дросселя.



P 520 501/P 522 501



P 520 701/ P522 701



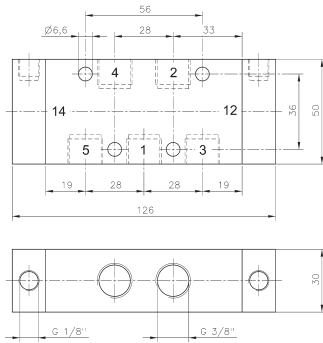
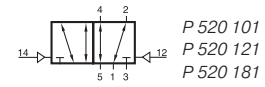
P 520 801

Клапаны P 520 501, P 520 701 и P 520 801 доступны для применения во взрывоопасных зонах. Ex-версия II2G/D с T6, сертифицированная ATEX.

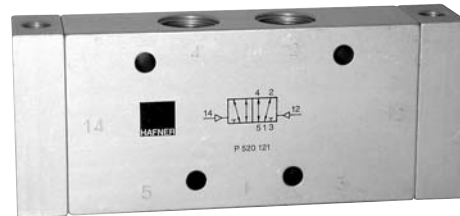
Тип	Размер порта	Расх. воздуха	Раб. давление	Давление управ.	Вес	
P 520 501	G 1/8"	650 л/мин	2 - 10 бар	2,5 - 10 бар	0,20 кг	Ex
P 522 501	G 1/8"	650 л/мин	2 - 10 бар	2,5 - 10 бар	0,20 кг	
P 520 701	G 1/4"	1250 л/мин	2 - 10 бар	2,5 - 10 бар	0,22 кг	Ex
P 522 701	G 1/4"	1250 л/мин	2 - 10 бар	2,5 - 10 бар	0,22 кг	
P 520 801	G 1/4"	1450 л/мин	1,5 - 10 бар	2,5 - 10 бар	0,44 кг	Ex



P 520 101/P 520 121/P 520 181



P 520 101

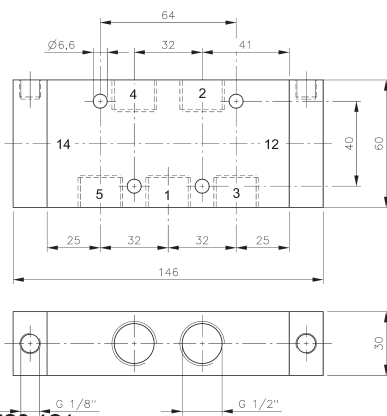


5/2-ходовой золотниковый клапан с пневматическим приводом, приводимый в действие импульсом.

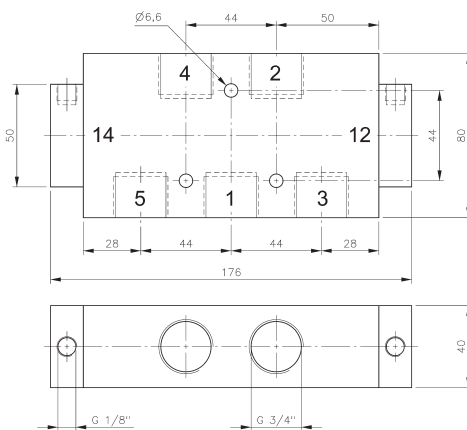
Если сигнал подается на порт 14, клапан открыт с 1 на 4 и с 2 на 3, а 5 перекрыт. Если сигнал подается на порт 12, клапан открыт с 1 на 2 и с 4 на 5.

Положение сохраняется до подачи следующего пневматического сигнала.

Возможно регулирование отвода сбрасываемого воздуха с помощью дросселя.



P 520 121



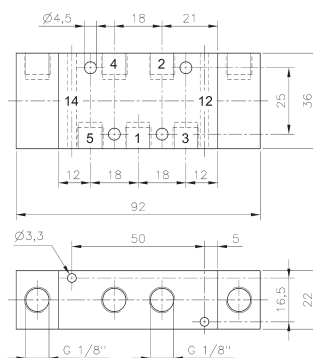
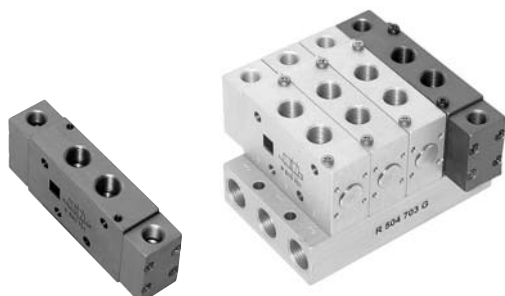
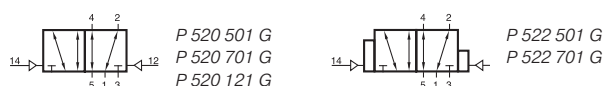
P 520 181

Клапаны P 520 101 и P 520 121 доступны для применения во взрывоопасных зонах. Ex-версия II2G/D с T6, сертифицированная ATEX.

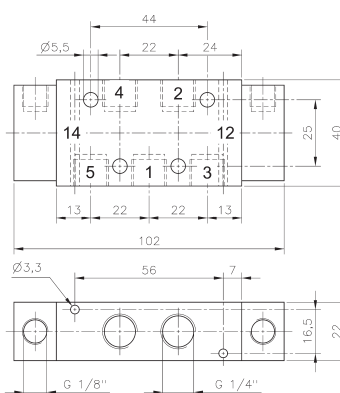
Тип	Размер порта	Расх. воздуха	Раб. давление	Давление управ.	Вес	
P 520 101	G 3/8"	2250 л/мин	1,5 - 10 бар	2,5 - 10 бар	0,48 кг	Ex
P 520 121	G 1/2"	3000 л/мин	1 - 10 бар	2,5 - 10 бар	0,67 кг	Ex
P 520 181	G 3/4"	6000 л/мин	1 - 10 бар	2 - 10 бар	1,22 кг	



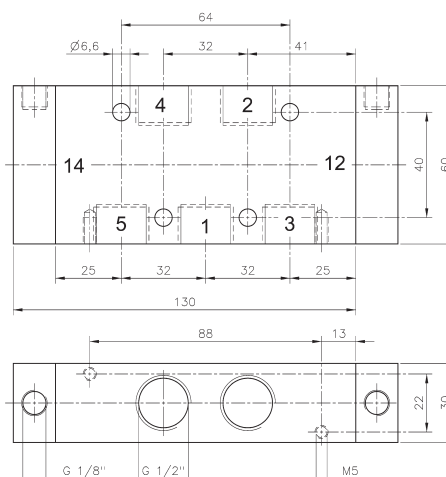
P 520 501 G/P 520 701 G/P 520 121 G P 522 501 G/ P 522 701 G



P 520 501 G/P 522 501 G



P 520 701 G/P 522 701 G



P 520 121 G

5/2-ходовой золотниковый клапан с пневматическим приводом.

Тип P 520 ___ пилотный двустороннего действия

Тип P 522 ___ пилотный двустороннего действия, доминирующий при подаче на порт 14

Если сигнал подается на порт 14, клапан открыт с 1 на 4 и с 2 на 3, а 5 перекрыт.

Если сигнал подается на порт 12, клапан открыт с 1 на 2 и с 4 на 5.

Клапаны могут использоваться для линейного монтажа или для монтажа на плиты.

Манифольды для клапанов серии 501 G и 701 G изображены на стр. 2.6.2.2, для клапанов серии 121 G - на стр. 2.6.2.3.

Примечание:

клапаны с портами G 1/2" следует монтировать на плиту с помощью крепежных винтов, направленных снизу плиты в клапан.

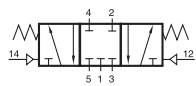
Возможно регулирование отвода сбрасываемого воздуха с помощью дросселя.

Тип	Размер порта	Расх.воздуха	Раб. давление	Давление управ.	Вес
P 520 501 G	G 1/8"	650 л/мин	2 - 10 бар	2,5 - 10 бар	0,20 кг ❄️
P 522 501 G	G 1/8"	650 л/мин	2 - 10 бар	2,5 - 10 бар	0,20 кг
P 520 701 G	G 1/4"	1250 л/мин	2 - 10 бар	2,5 - 10 бар	0,22 кг ❄️
P 522 701 G	G 1/4"	1250 л/мин	2 - 10 бар	2,5 - 10 бар	0,22 кг
P 520 121 G	G 1/2"	3000 л/мин	1 - 10 бар	2,5 - 10 бар	0,67 кг

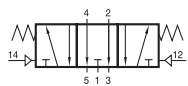


P 53_ 501/P 53_ 701/P 53_ 801

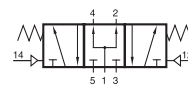
2.4.3.1
Стр. 49



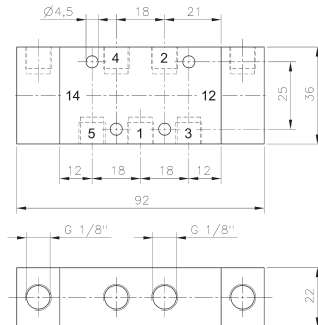
P 531 501
P 531 701
P 531 801



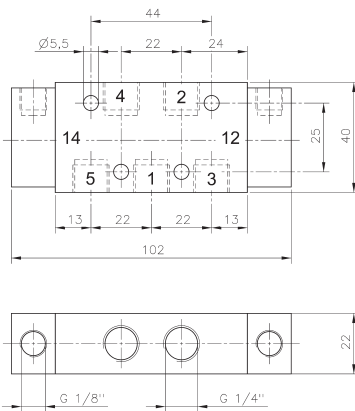
P 532 501
P 532 701
P 532 801



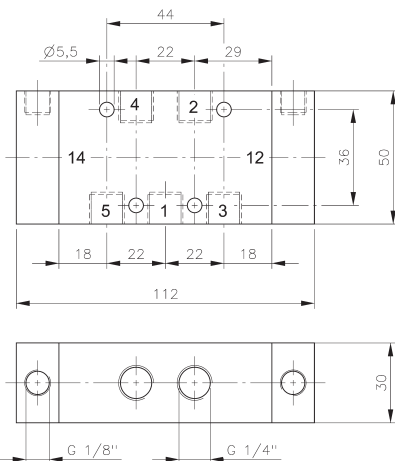
P 533 501
P 533 701
P 533 801



P 53_ 501



P 53_ 701



P53_ 801



5/3-ходовой золотниковый клапан с пневматическим приводом и с пружинным возвратом в среднее положение.

Тип 531 в среднем положении перекрыт
Тип 532 в среднем полож. открыт на выхлоп
Тип 533 в среднем полож. выходн. порты под давлением

В случае заказа, пожалуйста, дополните тип цифрами 1, 2 или 3 в зависимости от желаемого исполнения.

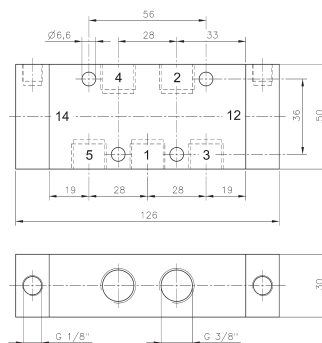
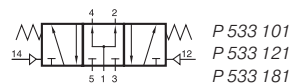
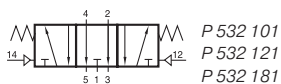
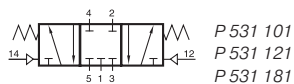
Возможно регулирование отвода сбрасываемого воздуха с помощью дросселя.

Клапаны доступны для применения во взрывоопасных зонах, Ex-версия II2G/D с Т6, сертифицированная ATEX.

Тип	Размер порта	Расх. воздуха	Раб. давление	Давление управ.	Вес	
P 53_ 501	G 1/8"	650 л/мин	2 - 10 бар	3 - 10 бар	0,20 кг	Ex
P 53_ 701	G 1/4"	1250 л/мин	2 - 10 бар	3 - 10 бар	0,22 кг	Ex
P 53_ 801	G 1/4"	1450 л/мин	1,5 - 10 бар	3 - 10 бар	0,44 кг	Ex



P 53_ 101/P 53_ 121/P 53_ 181



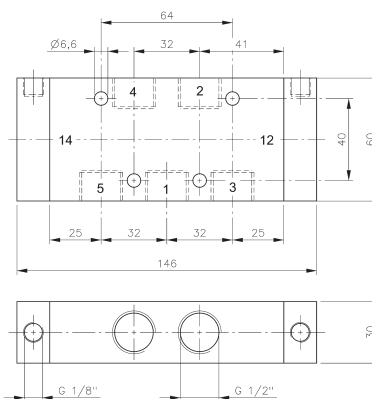
P 53_ 101

5/3-ходовой золотниковый клапан с пневматическим приводом и с пружинным возвратом в среднее положение.

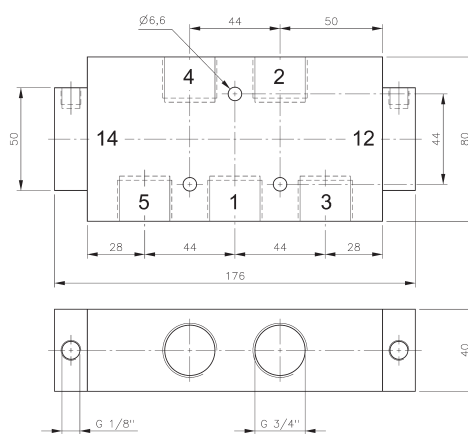
- Тип 531 в среднем положении перекрыт
- Тип 532 в среднем полож. открыт на выхлоп
- Тип 533 в среднем полож. выходн. порты под давлением

В случае заказа, пожалуйста, дополните тип цифрами 1, 2 или 3 в зависимости от желаемого исполнения.

Возможно регулирование отвода сбрасываемого воздуха с помощью дросселя.



P 53_ 121



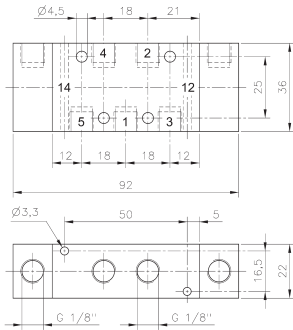
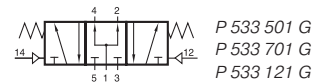
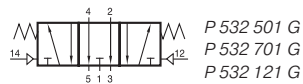
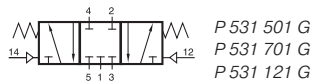
P 53_ 181

Клапаны Тип P 53_ 101 и P 53_ 121 доступны для применения во взрывоопасных зонах, Ex-версия II2G/D с T6, сертифицированная ATEX.

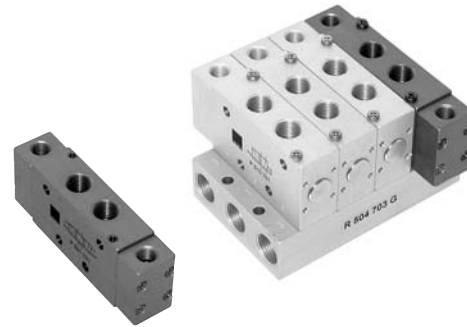
Тип	Размер порта	Расх. воздуха	Раб. давление	Рабочее усилие	Вес	
P 53_ 101	G 3/8"	2250 л/мин	1,5 - 10 бар	3 - 10 бар	0,49 кг	Ex
P 53_ 121	G 1/2"	3000 л/мин	1 - 10 бар	3 - 10 бар	0,69 кг	Ex
P 53_ 181	G 3/4"	6000 л/мин	1 - 10 бар	3 - 10 бар	1,22 кг	



P 53_ 501 G/P 53_ 701 G/P 53_ 121 G



P 53_ 501 G



5/3-ходовой золотниковый клапан с пневматическим приводом и с пружинным возвратом в среднее положение.

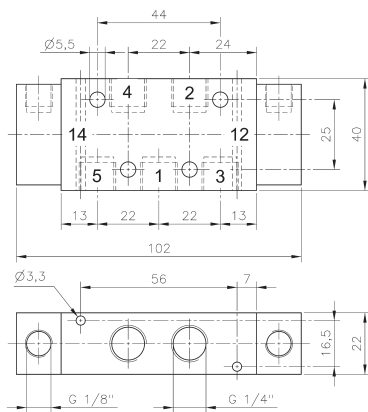
Тип 531 в среднем положении перекрыт
Тип 532 в среднем полож. открыт на выхлоп
Тип 533 в среднем полож. выходн. порты под давлением

В случае заказа, пожалуйста, дополните тип цифрами 1, 2 или 3 в зависимости от желаемого исполнения.

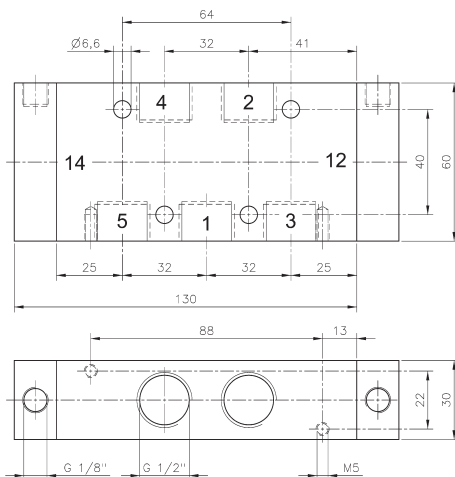
Клапаны могут использоваться для линейного монтажа или для монтажа на плиты. Манифольды для клапанов серии 501 G и 701 G изображены на стр. 2.6.2.2, для клапанов серии 121 G - на стр. 2.6.2.3.

Примечание:
клапаны с портами G 1/2" следует монтировать на плиту с помощью крепежных винтов, направленных снизу плиты в клапан.

Возможно регулирование отвода сбрасываемого воздуха с помощью дросселя.



P 53_ 701 G



P 53_ 121 G

Тип	Размер порта	Расх. воздуха	Раб. давление	Давление управ.	Вес
P 53_ 501 G	G 1/8"	650 л/мин	2 - 10 бар	3 - 10 бар	0,20 кг ❄️
P 53_ 701 G	G 1/4"	1250 л/мин	2 - 10 бар	3 - 10 бар	0,22 кг ❄️
P 53_ 121 G	G 1/2"	3000 л/мин	1 - 10 бар	3 - 10 бар	0,69 кг



BA 341/BA 401 ES 341/ES 401



BA 341/BA 401: вентиль „ИЛИ“

Вентиль „ИЛИ“ имеет два входа 1 и один выход 2.

Селективный клапан используется в том случае, если для передачи сигнала необходим один из двух возможных сигналов.

Функция: если активирован один из двух сигнальных входов, выходной сигнал поступает на порт 2, а второй вход заблокирован.

В случае возникновения избыточного давления оба входа находятся на разных уровнях давления. Более высокое давление будет подведено на порт 2.

ES 341/ES 401: вентиль „И“

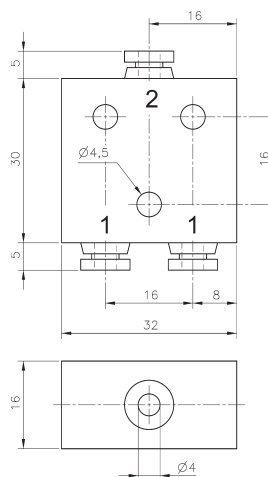
Вентиль „И“ имеет два входа 1 и один выход 2.

Клапан низкого и высокого давления используется в том случае, если необходимо по крайней мере 2 сигнала для передачи.

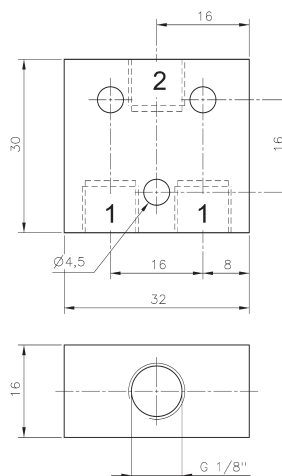
Функция: только если оба входа находятся под давлением, выход 2 находится под давлением.

Если подавать два разных давления, на выход 2 будет подведено меньшее давление.

В случае, если на одном с двух портов 1 присутствует только один сигнал, выход 2 заблокирован.



BA 341/ES 341



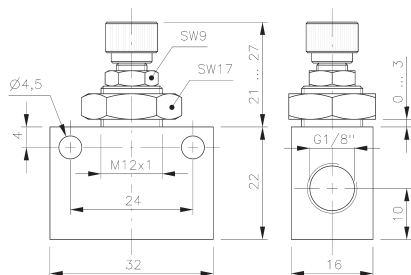
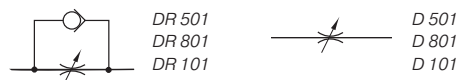
BA 401/ES 401

Тип	Функция	Размер порта	Расх. воздуха	Раб. давление	Вес
BA 341	ИЛИ	цанг.фитинг 4 мм	280 л/мин	1 - 10 бар	0,04 кг
BA 401	ИЛИ	G 1/8"	280 л/мин	1 - 10 бар	0,04 кг
ES 341	И	цанг.фитинг 4 мм	280 л/мин	1 - 10 бар	0,04 кг
ES 401	И	G 1/8"	280 л/мин	1 - 10 бар	0,04 кг

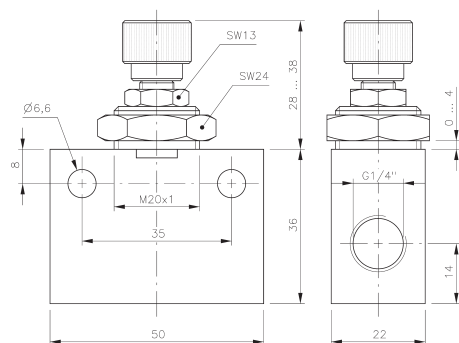


DR 501/DR 801/DR 101 D 501/D 801/D 101

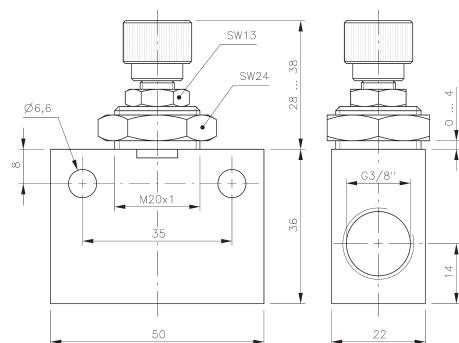
2.4.4.2
Стр. 53



DR 501/D 501



DR 801/D 801



DR 101/D 101



Регулятор расхода блочной формы

Тип DR

Регулятор расхода одностороннего действия блочной формы.

Воздух, протекаемый в направлении дроссельной заслонки, можно регулировать с помощью поворота шпинделя. В обратном направлении воздух протекает недросселированным.

Тип D

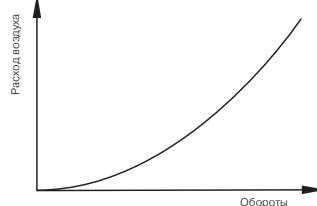
Регулятор расхода двустороннего действия. Поток воздуха регулируется в обоих направлениях.

Дроссельную заслонку можно очень точно настроить по всему диапазону регулирования.

Настройку можно заблокировать.

Подходит для настенного и панельного монтажа.

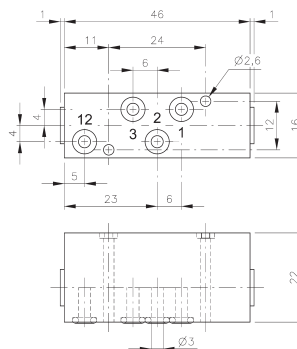
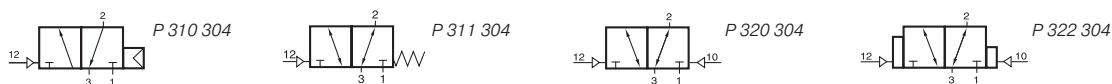
В комплект входит гайка.



Тип	Разм. порта	Расх. воздуха	Поток воздуха в обр. направл.	Раб. давление	Вес
D 501	G 1/8"	450 л/мин	450 л/мин	0,5 - 10 бар	0,04 кг
D 801	G 1/4"	1150 л/мин	1150 л/мин	0,5 - 10 бар	0,13 кг
D 101	G 3/8"	1450 л/мин	1450 л/мин	0,5 - 10 бар	0,13 кг
DR 501	G 1/8"	450 л/мин	450 л/мин	2 - 10 бар	0,04 кг
DR 801	G 1/4"	1150 л/мин	1150 л/мин	2 - 10 бар	0,13 кг
DR 101	G 3/8"	1450 л/мин	1450 л/мин	2 - 10 бар	0,13 кг



P 310 304/P 311 304 P 320 304/P 322 304/RP 3 344



3/2-ходовой золотниковый клапан с пневматическим приводом.
Для монтажа на плиту RP 3 344.

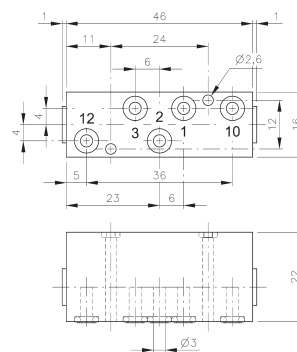
- Доступны четыре версии исполнения:
- P 310 304 клапан с пневматическим возвратом
 - P 311 304 клапан с пружинным возвратом
 - P 320 304 пилотный клапан двустороннего действия
 - P 322 304 пилотный клапан двустороннего действия, доминирующий при подаче на порт 12

Для P 310 304 рабочее давление и давление управления должны быть на одном уровне.

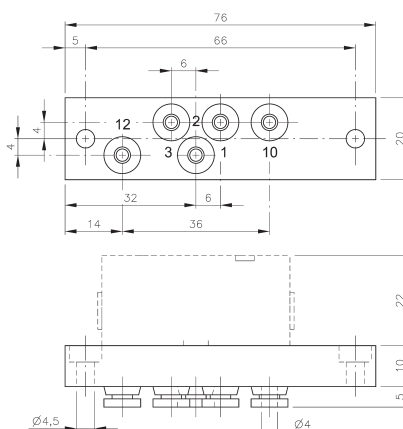
Плита RP 3 344 предназначена для монтажа одного 3/2-ходового клапана, тип P 310 304, P 311 304, P 320 304 или P 322 304.

Плита оборудована 5 цанговыми фитингами диаметром 4мм.

P 310 304/P 311 304



P 320 304/P 322 304



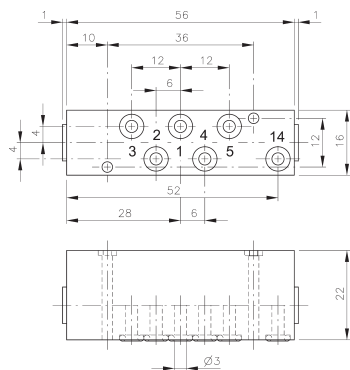
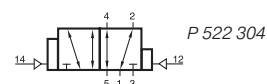
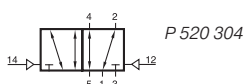
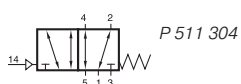
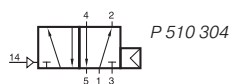
RP 3 344

Тип	Размер порта	Расх. воздуха	Раб. давление	Давление управ.	Вес
P 310 304	Ø 3 мм	280 л/мин	2 - 10 бар	то же самое	0,04 кг
P 311 304	Ø 3 мм	280 л/мин	2 - 10 бар	3 - 10 бар	0,04 кг
P 320 304	Ø 3 мм	280 л/мин	2 - 10 бар	2,5 - 10 бар	0,04 кг
P 322 304	Ø 3 мм	280 л/мин	2 - 10 бар	2,5 - 10 бар	0,04 кг
RP 3 344	цанг. фитинг 4 мм				0,04 кг

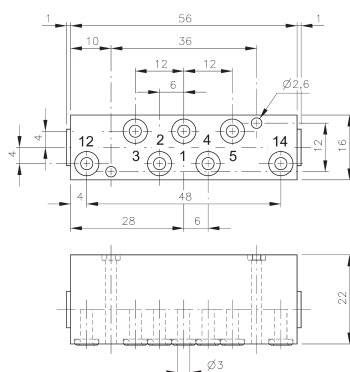


P 510 304/P 511 304 P 520 304/P 522 304/RP 5 344

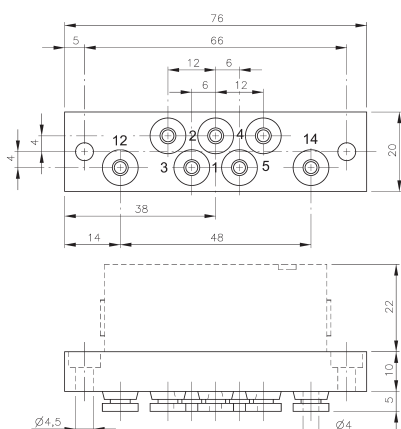
2.4.5.2
Стр. 55



P 510 304/P 511 304



P 520 304/P 522 304



RP 5 344



5/2-ходовой золотниковый клапан с пневматическим приводом.
Для монтажа на плиту RP 5 344.

Доступны четыре версии исполнения:

- P 510 304 клапан с пневматическим возвратом
- P 511 304 клапан с пружинным возвратом
- P 520 304 пилотный клапан двустороннего действия
- P 522 304 пилотный клапан двустороннего действия, доминирующий при подаче на порт 14.

5/3-ходовые клапаны доступны по запросу.

Для P 510 304 рабочее давление и давление управления должны быть на одном уровне.

Плита RP 5 344 предназначена для монтажа моноблочного 5-ходового клапана тип P 510 304, P 511 304, P 520 304 или P 522 304.

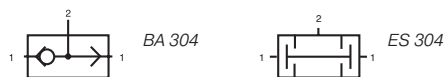
3/2-ходовые клапаны также можно монтировать на эти плиты.

Плита оборудована 7 цанговыми фитингами диаметром 4мм.

Тип	Размер порта	Расх. воздуха	Раб. давление	Давление управ.	Вес
P 510 304	Ø 3 мм	280 л/мин	2 - 10 бар	то же самое	0,06 кг
P 511 304	Ø 3 мм	280 л/мин	2 - 10 бар	3 - 10 бар	0,06 кг
P 520 304	Ø 3 мм	280 л/мин	2 - 10 бар	2,5 - 10 бар	0,06 кг
P 522 304	Ø 3 мм	280 л/мин	2 - 10 бар	2,5 - 10 бар	0,06 кг
RP 5 344	цанг.фитинг 4 мм				0,04 кг



BA 304/ES 304/RP 2 344



BA 304: вентиль „ИЛИ“

Вентиль „ИЛИ“ имеет два входа 1 и один выход 2.

Селективный клапан используется в том случае, если для передачи сигнала необходим один из двух возможных сигналов.

Функция: если активирован один из двух сигнальных входов, выходной сигнал поступает на порт 2, а второй вход заблокирован. В случае возникновения избыточного давления оба входа находятся на разных уровнях давления. Более высокое давление будет подведено на порт 2.

ES 304: вентиль „И“

Вентиль „И“ имеет два входа 1 и один выход 2.

Клапан низкого и высокого давления используется в том случае, если необходимо по крайней мере 2 сигнала для передачи.

Функция: только если оба входа находятся под давлением, выход 2 будет находиться под давлением.

Если подавать два разных давления, на выход 2 будет подведено меньшее давление.

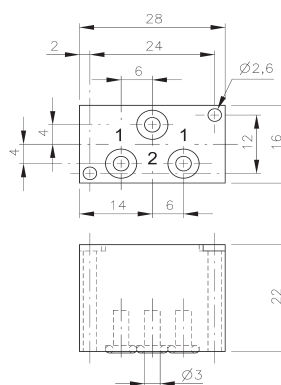
В случае, если на одном с двух портов 1 присутствует только один сигнал, выход 2 заблокирован.

Оба элемента можно смонтировать на плиту RP 2 344.

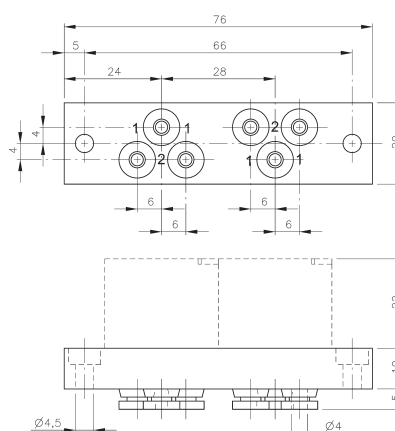
На плиту можно смонтировать 2-частевые вентили „ИЛИ“ или „И“.

Оба типа можно совместить на плите.

Плата оборудована 6 цанговыми фитингами диаметром 4 мм.



BA 304/ES 304



RP 2 344

Тип	Функция	Размер порта	Расх. воздуха	Раб. давление	Вес
BA 304	ИЛИ	Ø 3 мм	280 л/мин	1 - 10 бар	0,03 кг
ES 304	И	Ø 3 мм	280 л/мин	1 - 10 бар	0,03 кг
RP 2 344	плита	цанг.фитинг 4 мм			0,04 кг